



PORTES OUVERTES

BIENVENUE À LA FACULTÉ DE MÉDECINE

LES PROGRAMMES D'ÉTUDES : ÉCOLE DES SCIENCES DE LA RÉADAPTATION

- ✓ Audiologie
- ✓ **Ergothérapie**
- ✓ Orthophonie
- ✓ **Physiothérapie**

Vrai/Faux - Ergothérapie

- Un/une ergothérapeute ajuste seulement des postes de travail/ergonomie?
- Un/une ergothérapeute peut concevoir certains types d'orthèses?
- Le travail de l'ergothérapeute est assez similaire au travail du physiothérapeute, donc les patients consultent l'un ou l'autre des professionnels?
- Un/une ergothérapeute pourrait accompagner une personne atteinte d'un trouble d'adaptation?

1. Présentation des programmes

- Durée du programme
- Méthodes pédagogiques
- Profils et options



« Monsieur Tremblay, 75 ans, ayant subi un AVC, et nécessitant des soins à domicile, **présente des difficultés à monter les marches d'escaliers à son domicile** ».

Le professionnel A va se concentrer sur les capacités de la personne : équilibre, endurance, force.

Le professionnel B va chercher à adapter la tâche et l'environnement pour que M. Tremblay soit en mesure de monter les marches de sa maison

Carton vote : **Ergothérapie** - **Physiothérapie**

Ergothérapeute

Ergothérapeute

Évaluer les habiletés fonctionnelles d'une personne, déterminer et mettre en œuvre le plan de traitement et d'intervention, développer, restaurer ou maintenir les aptitudes, compenser les incapacités, diminuer les situations de handicap et adapter l'environnement dans le but de **favoriser l'autonomie optimale** (Code de professions)

- Vise à promouvoir la santé et le bien-être par **l'occupation**.
 - Travail, loisirs, éducation, parentalité, soins personnels, activités domestiques et communautaires
- Elle favorise le développement des capacités et l'acquisition des habiletés requises pour relever le défi du quotidien de la **personne**.
 - Défis de SP-SM, ou pour prévenir l'apparition de tels défis.
 - Sans problèmes de santé, mais qui présentent des enjeux liés à leur fonctionnement ou à leur intégration sociale, par exemple les enjeux liés au maintien d'une vie active chez les aînés.
- Elle cherche à résoudre les problèmes qui font obstacle à la réalisation des activités significantes d'une personne dans son **environnement**.
 - Évaluation du domicile, postes de travail, de l'accès à la communauté, recommandations d'aides techniques pour la mobilité et la manipulation

Durée du programme

Formation des ergothérapeutes

Continuum bacc-maîtrise



- Formation étalée sur **4 ans et ½** (10 sessions) :
 - Baccalauréat : 3 ans
 - Maîtrise : 1 an et demi
- Continuité entre les cours théoriques et l'application clinique

Stages en ergothérapie

Calendrier des stages					
Sessions	Année 1	Année 2	Année 3	Année 4	Année 5
Automne			Processus 1 6 semaines		Intégration – B 12-18 semaines (60 jours)
Hiver		Accompagnement- parrainage 10 jours	Processus 2 7 semaines		
Été	Introduction A 2 semaines Introduction B 2 semaines			Intégration – A 12-18 semaines (60 jours)	

Méthodes pédagogiques

- Cours magistraux
- Cours pratiques en petits et moyens groupes
- Auto-apprentissage

Cours communs ergo :

- Anatomie fonctionnelle (1^{ière} année)
- Collaboration interprofessionnelle 1-2-3
- Pratique éthique et légale (4^e année)



4 locaux associés à différents domaines de l'ergothérapie

Avantages

- Grande gamme d'outils d'évaluations et d'interventions
- Matériel moderne et varié permettant d'expérimenter réellement
- Salles mises à disposition
- Apprentissage en sous-groupe
- Période d'auto-apprentissage



- Apprentissage pratique de l'anatomie
- Présenté par des cliniciens
- Accès libre pour révision
- Cours de *Dissection de l'appareil locomoteur (ANM-2500)* disponible en option à l'été (1 crédit)



Profils et options

- Profils (maitrise)
 - ✓ Entrepreneurial
 - ✓ Recherche
 - ✓ International
 - ✓ Développement durable (ergothérapie)
- Stages internationaux et stages interculturels
- Stages d'été en recherche



2. Mobilité internationale

Disponible en ergothérapie et physiothérapie

- Profil international
- Stage avec protocole d'entente / hors Québec
- Stage international et interculturel



M. Therrien (2019)



C. Beaudoin, S. Beaulieu, (2019)



<http://www.shrimadrajchandramission.org/seva-activities/10-care-programme/health-care-476.htm>. Site consulté le 20 août 2019.

Une diversité de milieux

Profil international

- Belgique (Bruxelles)
- Suisse (Genève et Lausanne)

Stage international et interculturel (1^{er} cycle)

- Népal
- Sénégal
- Togo

Stage d'intégration en milieu interculturel (2^e cycle)

- Belgique
- Bénin
- France
- Inde
- Madagascar
- Népal
- Vietnam



M. Therrien (2019)



M. Therrien (2019)



A.M. Boulanger-Martel, V. Brochu (2017)

Aide financière

Bourses du Bureau international de l'Université

- Offertes à tous les étudiants admissibles qui participent aux programmes de mobilité

www2.ulaval.ca/international

Fonds étudiant de la Faculté de médecine pour la santé internationale (FEMSI)

- Financement des stages internationaux et interculturels
- Engagement étudiant

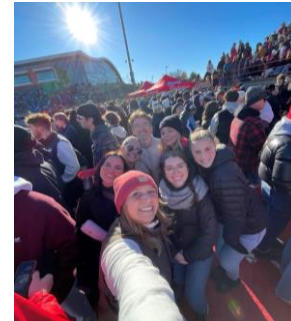
<http://www.fmed.ulaval.ca/partez-a-letranger/femsi/>

Mobilité internationale



3. Vie étudiante

- Intégration
- Association étudiante : AEPHUL et RÉEL
- Gala étudiant : Gala des Os d'Or et Ergoscar
- Activités sociales
 - FESSUL, Kinovember
- Jeux Ergo-Physio (inter-universitaires)
- Projets, comités, etc.
 - Comité ambassadeurs ergo
- Réseau d'aide *La Béquille*
- Sports (étudiant-soigneur physio)



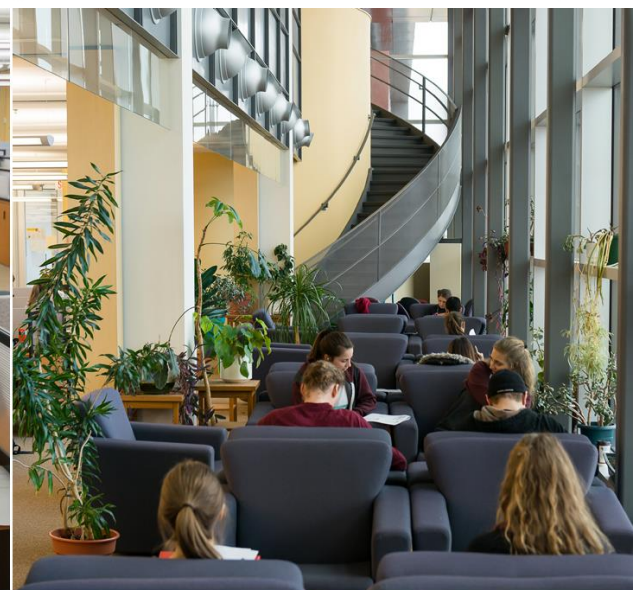
Pavillon Ferdinand-Vandry

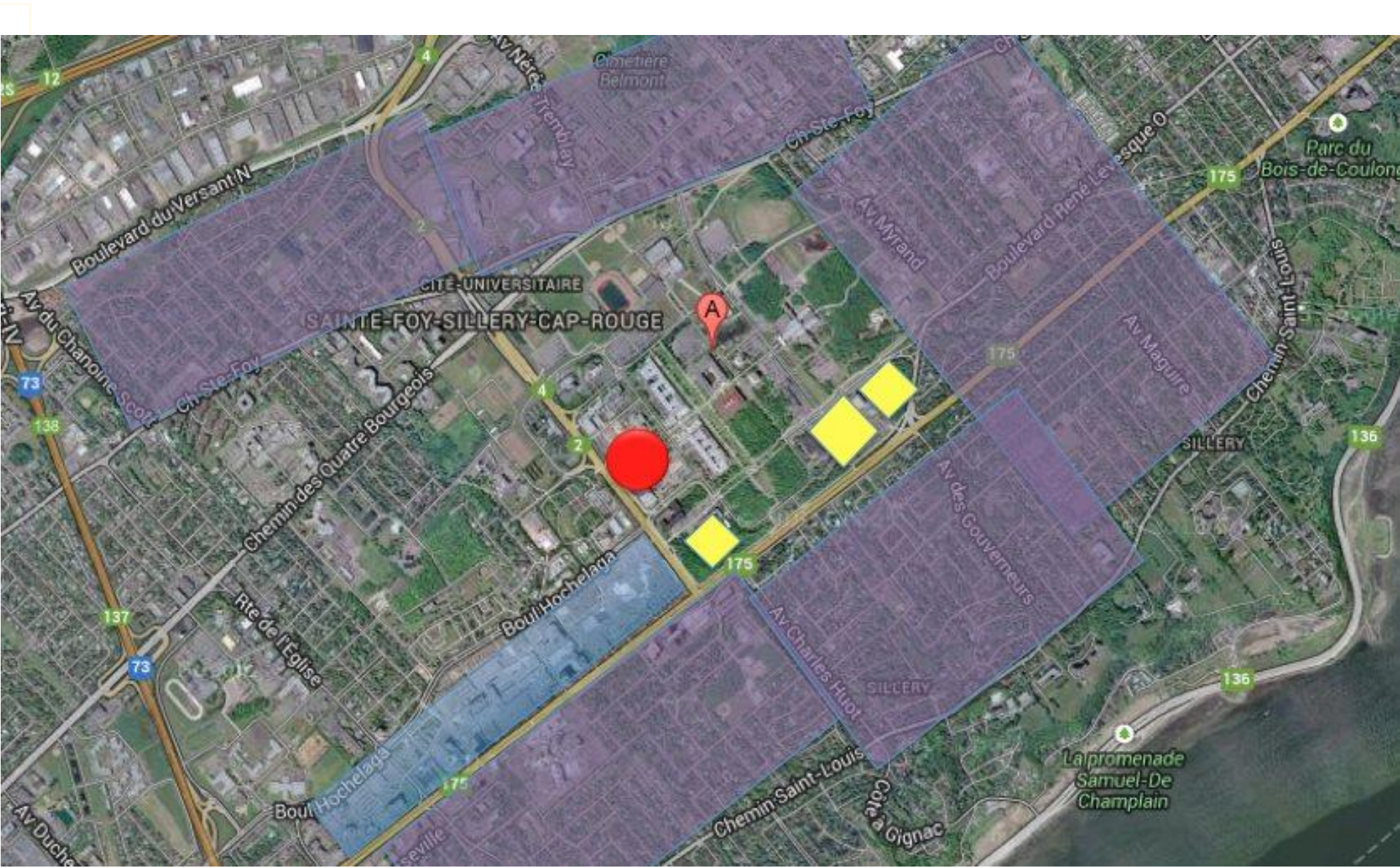


Exocytose – café étudiant



Centre de ressources d'apprentissage (CRA)









Crédit photo Yan Doubllet



Crédit photo Yan Doubllet



Crédit photo Mathieu Bélanger



Crédit photo Rémi Gendron



Crédit photo Yan Doubllet



Crédit photo James Hajar



Crédit photo Yan Doubllet

4. Pourquoi l'Université Laval ?

- Programme d'études en constante évolution
- Méthodes d'apprentissage variées
- Corps professoral et milieux de stage de qualité et investi dans notre réussite
- Infrastructures modernes – Centre Apprentiss
- Profils et options variés
- Vie étudiante dynamique et diversifiée
- Université leader en mobilité internationale au Canada

Merci de votre participation!

Pour en savoir plus : www.fmed.ulaval.ca

Faculté de médecine - Université Laval

- Facebook : Faculté de médecine de l'Université Laval
- Instagram : facmedul

Comité Ambassadeurs en Ergothérapie - Université Laval

- Facebook : Comité Ambassadeur de l'Ergothérapie - Université Laval
- Instagram: ambassadeursergoul

- Analyse de demande d'admission basée sur :
 - Dossier académique: 70%
 - Test CASPer: 30%

Références web concernant l'admission:

<http://www.fmed.ulaval.ca/programmes-detudes/programmes-de-baccalaureat/continuum-baccalaureat-maitrise-en-ergotherapie/admission/>

<http://www.fmed.ulaval.ca/programmes-detudes/programmes-de-baccalaureat/continuum-baccalaureat-maitrise-en-physiotherapie/admission/>

Pour plus d'information:

admission.rea@fmed.ulaval.ca



Admission au Baccalaureat en physiothérapie

➤ Programme Envol

- À compter de 2022, nouvelle catégorie de candidates et candidats québécois collégiens issus d'un milieu à faible revenu
- Auto-identification (via un questionnaire) au moment de la demande d'admission
- Analyse et sélection basée sur des critères
- Octroi de bourse

- Sensibilisation aux questions interculturelles et internationales en vue d'un **usage diversifié de ses connaissances**
- Sensibilisation à diverses problématiques de santé et de réadaptation dans un contexte interculturel en vue de **proposer des pistes de solutions**
- Sensibilisation aux dimensions éthiques et déontologiques afin d'**évaluer les conséquences sociales de son action**
- **Meilleure compréhension de l'influence de différentes dimensions sociales et culturelles** sur la santé et l'offre de soins

Références web concernant l'admission:

<http://www.fmed.ulaval.ca/programmes-detudes/programmes-de-baccalaureat/continuum-baccalaureat-maitrise-en-ergotherapie/admission/>

<http://www.fmed.ulaval.ca/programmes-detudes/programmes-de-baccalaureat/continuum-baccalaureat-maitrise-en-physiotherapie/admission/>

Contact : admission.rea@fmed.ulaval.ca